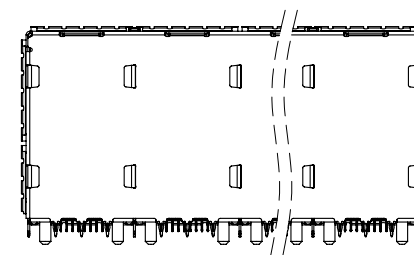
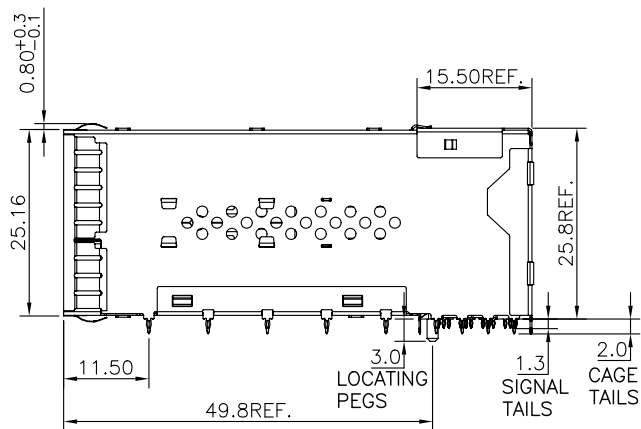
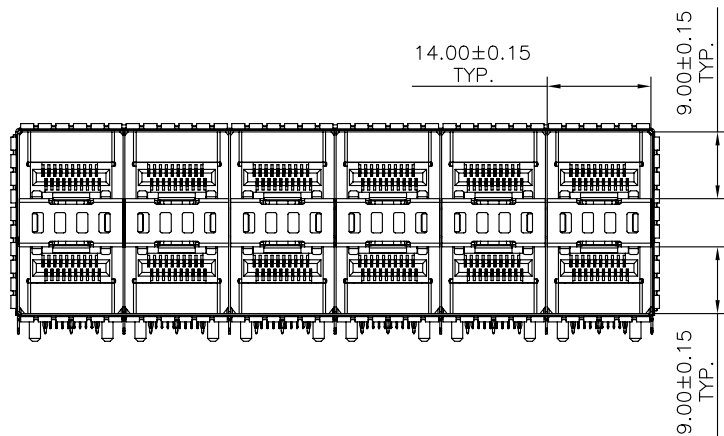
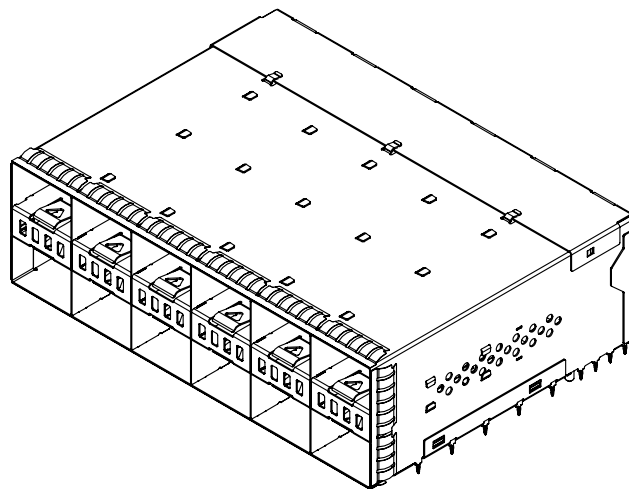
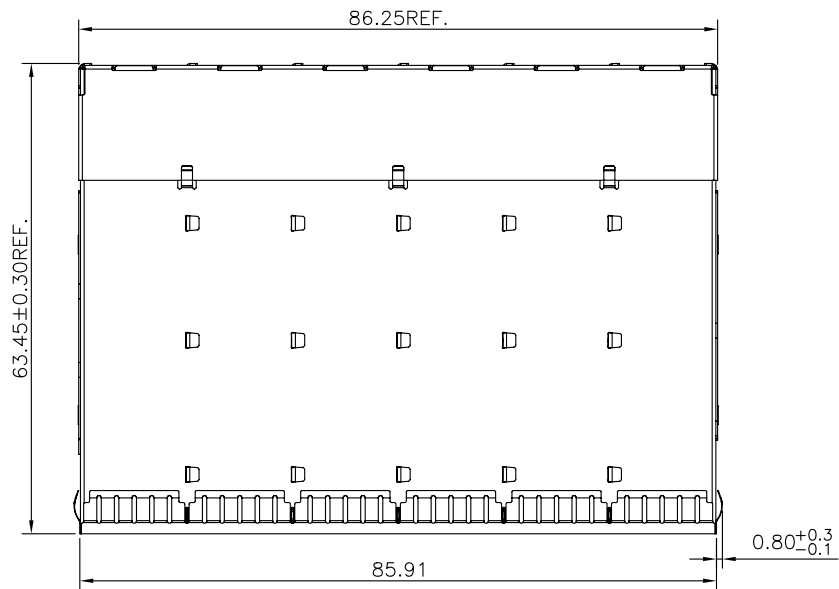


NO.	ECN NO.	DESCRIPTION	REV.	DRAW	DATE
1					
2					
3					



NOTES:

1. MATERIALS:

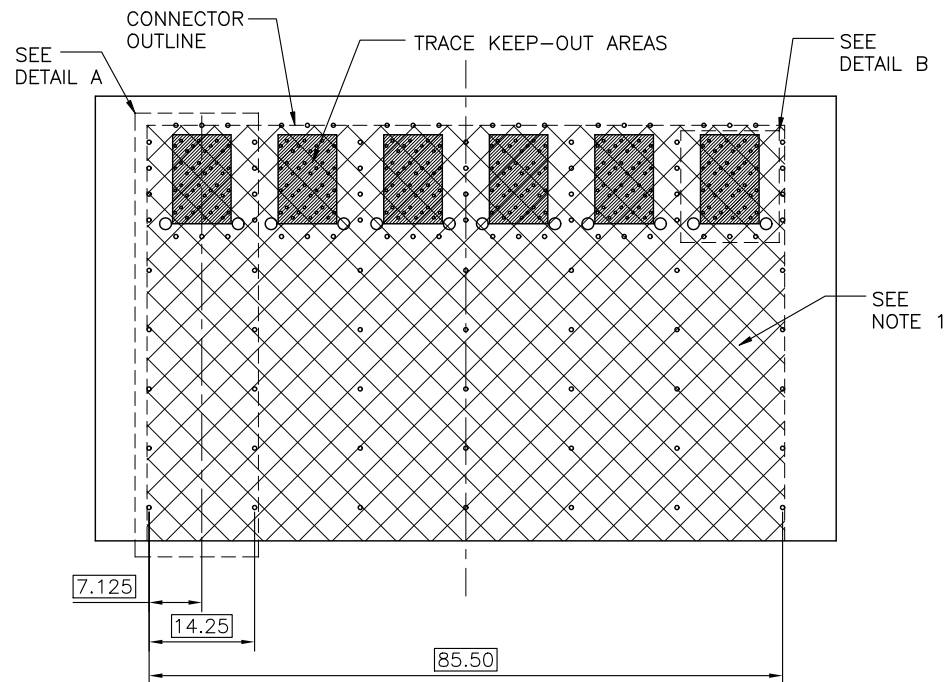
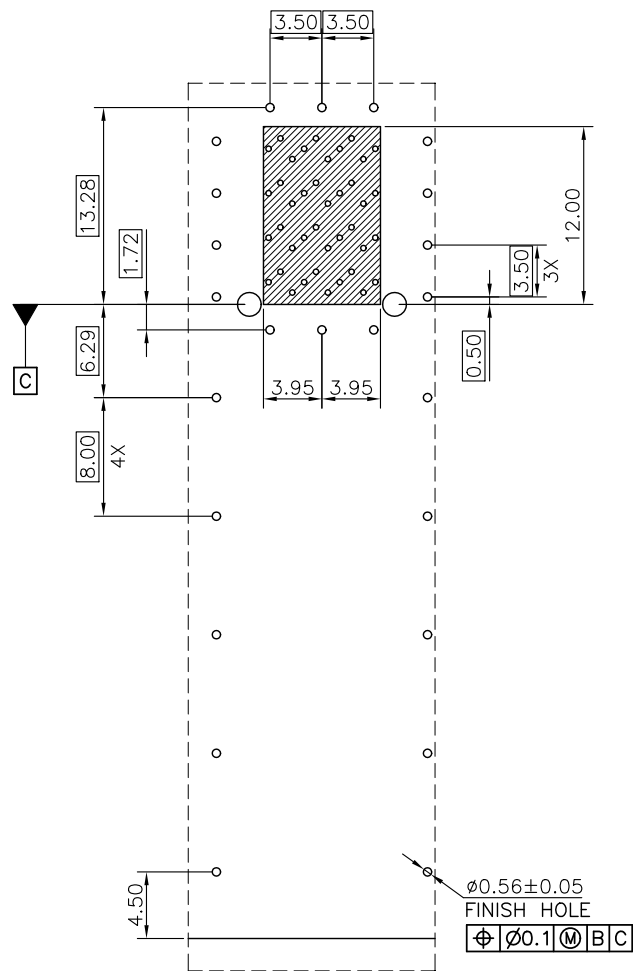
CAGE: COPPER ALLOY.
 SPRING: COPPER ALLOY.
 HOUSING: HIGH PERFORMANCE THERMOPLASTIC, 94V-0.
 CONTACT: COPPER ALLOY.

2. FINISH:

CAGE: NICKEL OVERALL.
 SPRING: NICKEL OVERALL.
 CONTACT: 0.76um GOLD ON MATING END, 1.27um
 MATTE TIN ON SOLDER TAIL, ALL OVER 1.27um NICKEL

未注公差 容许公差 TOLERANCE		.X ±0.35 X.* ±2*		GLGNET® 深圳方向电子有限公司 SHEN ZHEN GLGNET ELECTRONICS CO.,LTD.	
.XX ±0.25 .X.* ±1*		.XXX ±0.15 .XX* **			
比例 SCALE 1:1		角法 PROJ.			
张数 SHEET 1/4	纸张 SIZE A4	设计 DESIGN	校对 CHECKED	品名 TITLE SFP28 2x6-A0	
单位 UNIT mm	版本 REV. A3	核准 APPROVE	料号 ITEM NO. 39014-00M311	图号 DWG NO. GLG-WS-302	

NO.	ECN NO.	DESCRIPTION	REV.	DRAW	DATE
1					
2					
3					



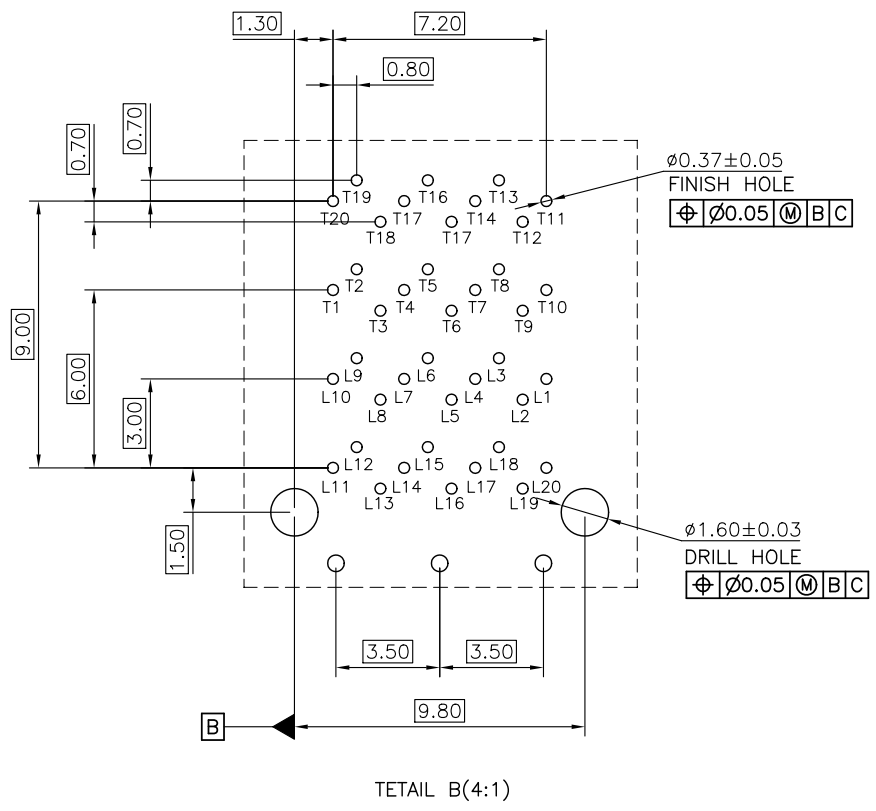
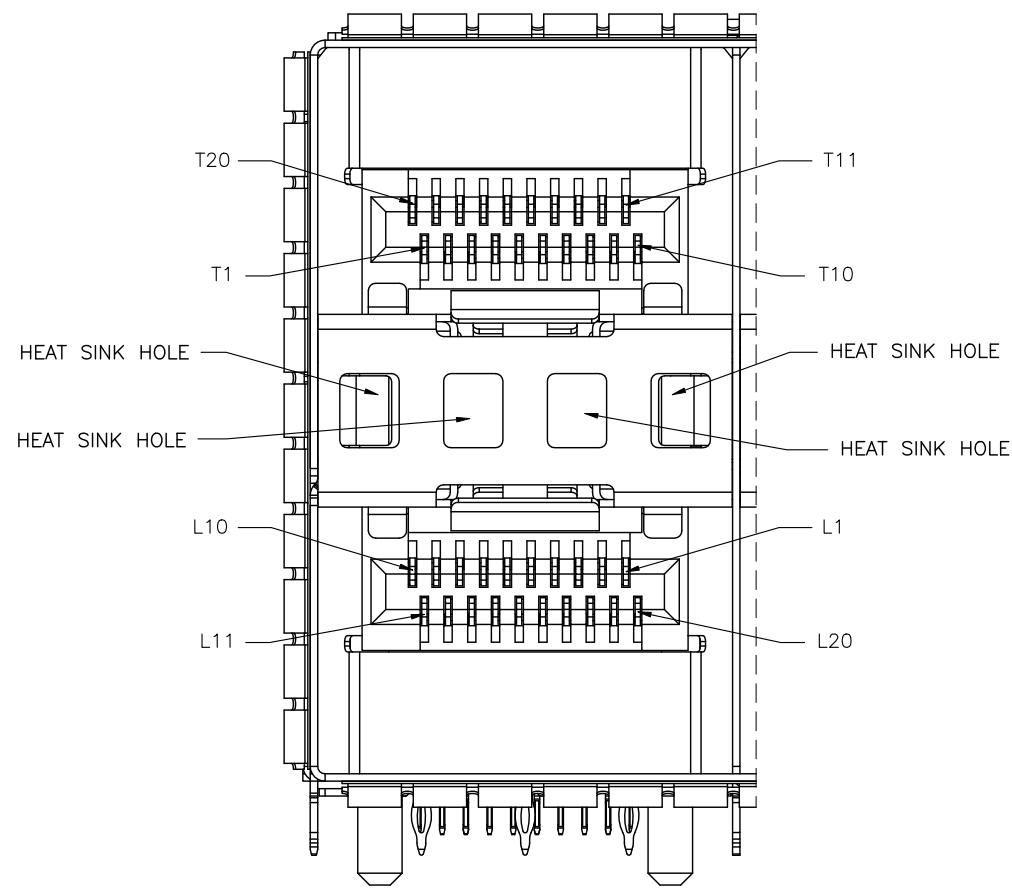
NOTE:
 1.THE ENTIRE AREA OF THE CONNECTOR OUTPRINT,INDICATED BY THE DOUBLE DASHED LINE,TO BE CONSIDERED THE KEEP-OUT AREA FOR COMPONENTS.
 2.THE PCB THICKNESS IS 1.6mmMIN.

未注公差
 容许公差 TOLERANCE
 .X ± 0.35 X,* $\pm 2^*$
 .XX ± 0.25 .X* $\pm 1^*$
 .XXX ± 0.15 .XX* **

GLGNET® 深圳方向电子有限公司
 SHEN ZHEN GLGNET ELECTRONICS CO.,LTD.

比例 SCALE	1:1	角法 PROJ.		设计 DESIGN		品名 TITLE	SFP28 2x6-A0
张数 SHEET	2/4	纸张 SIZE	A4	校对 CHECKED		料号 ITEM NO.	39014-00M311
单位 UNIT	mm	版本 REV.	A3	核准 APPROVE		图号 DWG NO.	GLG-WS-302

NO.	ECN NO.	DESCRIPTION	REV.	DRAW	DATE
1					
2					
3					



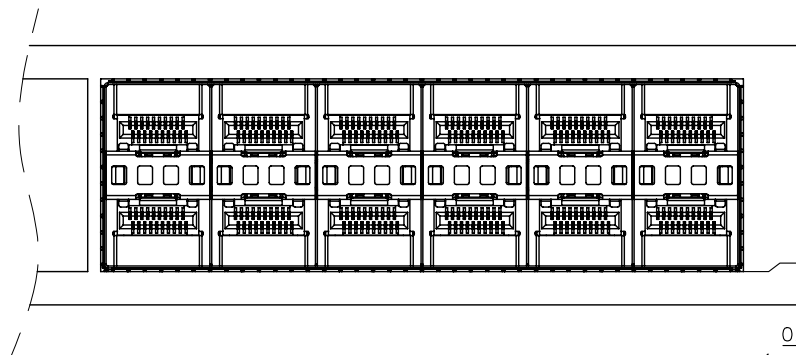
NOTE:
 产品正位度要求, 需重点管控:
 成孔孔径=0.56mm, 正位度要求 $\phi 0.3 (\pm 0.15)$ mm
 成孔孔径=0.37mm, 正位度要求 $\phi 0.25 (\pm 0.125)$ mm

未注公差
 容许公差 TOLERANCE
 .X ± 0.35 X.* $\pm 2^*$
 .XX ± 0.25 .X.* $\pm 1^*$
 .XXX ± 0.15 .XX.* **

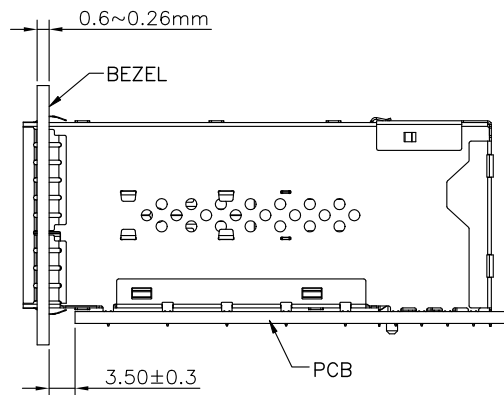
GLGNET® 深圳方向电子有限公司
 SHEN ZHEN GLGNET ELECTRONICS CO.,LTD.

比例 SCALE	1:1	角法 PROJ.		设计 DESIGN		品名 TITLE	SFP28 2x6-A0
张数 SHEET	3/4	纸张 SIZE	A4	校对 CHECKED		料号 ITEM NO.	39014-00M311
单位 UNIT	mm	版本 REV.	A3	核准 APPROVE		图号 DWG NO.	GLG-WS-302

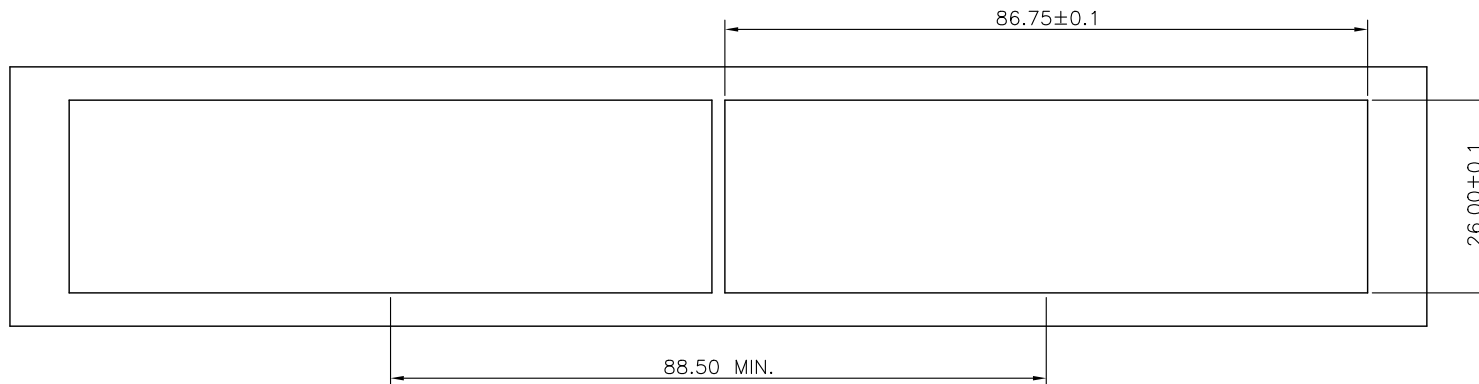
NO.	ECN NO.	DESCRIPTION	REV.	DRAW	DATE
1					
2					
3					



0.0±0.1
(BOTTOM OF
CUT-OUT IN BEZEL
TO TOP PCB)



BEZEL CUT-OUT FOR CONNECTOR STACKING



未注公差 容许公差 TOLERANCE .X ±0.35 .X* ±2* .XX ±0.25 .X* ±1* .XXX ±0.15 .XX* **				GLGNET® 深圳方向电子有限公司 SHEN ZHEN GLGNET ELECTRONICS CO.,LTD.			
比例 SCALE	1:1	角法 PROJ.		设计 DESIGN	品名 TITLE	SFP28 2x6-A0	
张数 SHEET	4/4	纸张 SIZE	A4	校对 CHECKED	料号 ITEM NO.	39014-00M311	
单位 UNIT	mm	版本 REV.	A3	核准 APPROVE	图号 DWG NO.	GLG-WS-302	