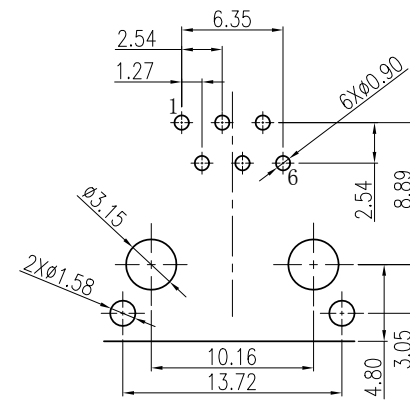
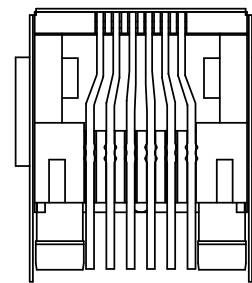
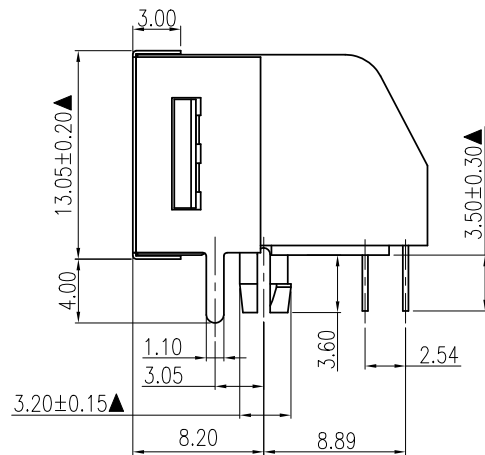
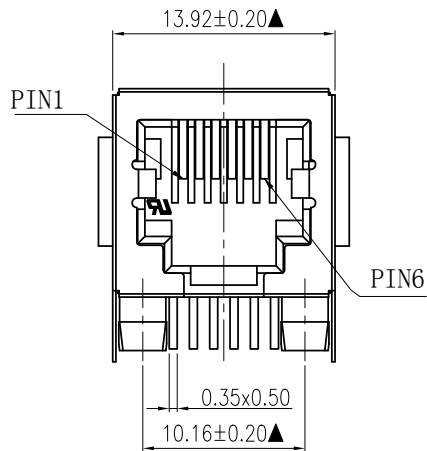
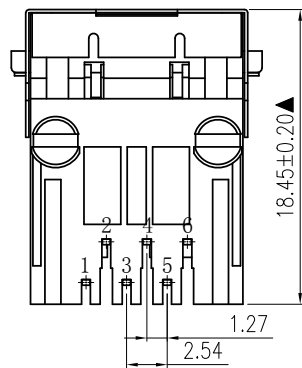


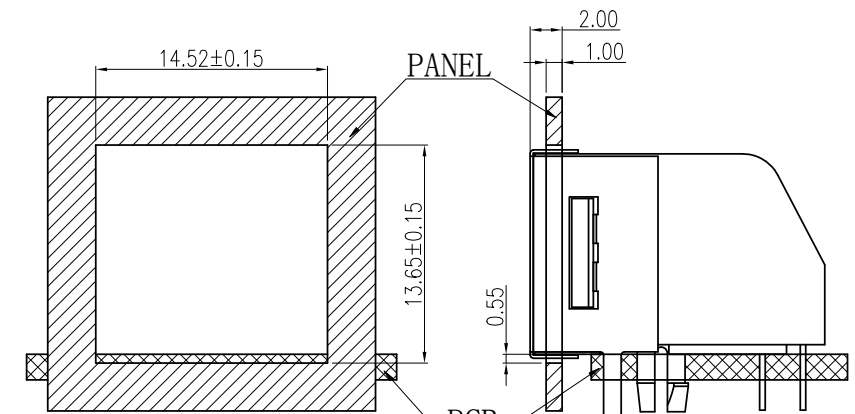
NO.	ECN NO.	DESCRIPTION	REV.	DRAW	DATE



RECOMMENDED P. C. B LAYOUT (±0.05mm)
TOP VIEW (COMPONENT SIDE)



11021-0 0 X X X 1	
规格流水码	电镀代码
S: 半光亮锡	-05-G/F
M: 半雾锡	11-3u"
	15-6u"
	19-15u"
	23-30u"



Recommended panel cutout

bezel opening below top of PCB

机构特性:

1. 塑壳: PA46 黑色+30%G.F UL94V-0;
 2. 外壳: C2680 T=0.20mm
 3. 端子材质: C5210, T=0.35x0.5mm;
 4. 端子电镀: 表面镀金, 镍底;
 5. 耐久: 最少750次插拔;
 6. 插入/拔出力: 30N Max.
 7. Plug保持力: 50N min, 60s±5s;
 8. 产品适用于波峰焊制程
- ※MATES WITH MODULAR PLUG CONFORMING TO FCC PART 68, SUBPART F.
※凡注▲记号者, 为重点尺寸。

电气特性:

1. 额定电压: 125 VAC RMS;
2. 额定电流: 1.5 A Max @25° C;
3. 接触电阻: 20 mΩ Max;
4. 绝缘电阻: 500 MΩ Min. @500 VDC;
5. 耐压强度:
相邻端子: 1000 V AC @0.5mA一分钟;
端子与外壳焊脚: 1500 V AC @0.5mA一分钟;

环境特性:

1. 储存温度: - 40° C to 70° C;
2. 工作温度: - 40° C to 70° C;
3. 储存时间: 12个月;

产品客户图 Customer Drw	
未注公差 TOLERANCE UNLESS OTHERWISE SPECIFIED	.X ±0.35 .XX ±0.25 .XXX ±0.15 .X° ±1°

GLGNET® 深圳市方向电子股份有限公司
Shenzhen GLGNET Electronics Co.,LTD.

比例 SCALE	1:1	角法 PROJ.	设计 DESIGN	品名 TITLE	5622-Q-T-D-R-W-6P6C
张数 SHEET	1/1	大小 SIZE	A4 校对 CHECKED	料号 ITEM NO.	11021-00XXX1
单位 UNIT	mm	版本 REV.	B1 核准 APPROVED	图号 DWG NO.	GLG-WD-007